

# ВИДЫ ШЕЙЗАЖА

Мой друг, что может быть милей  
Бесценного родного края?  
Там солнце, кажется, светлей,  
Там радостней весна золотая,  
Прохладой легкий ветерок,  
Душистее цветы, там холмы зеленее,  
Там сладостней звучит поток,  
Там соловей поет звонче.



*На прошлом уроке  
мы начали знакомиться с видами пейзажа*

СЕЛЬСКИЙ пейзаж

ГОРОДСКОЙ пейзаж

МОРСКОЙ пейзаж

КОСМИЧЕСКИЙ пейзаж

Давайте продолжим эту тему  
и запишем в тетради ещё два вида.

**АРХИТЕКТУРНЫЙ**

**пейзаж**

**ПАРКОВЫЙ**

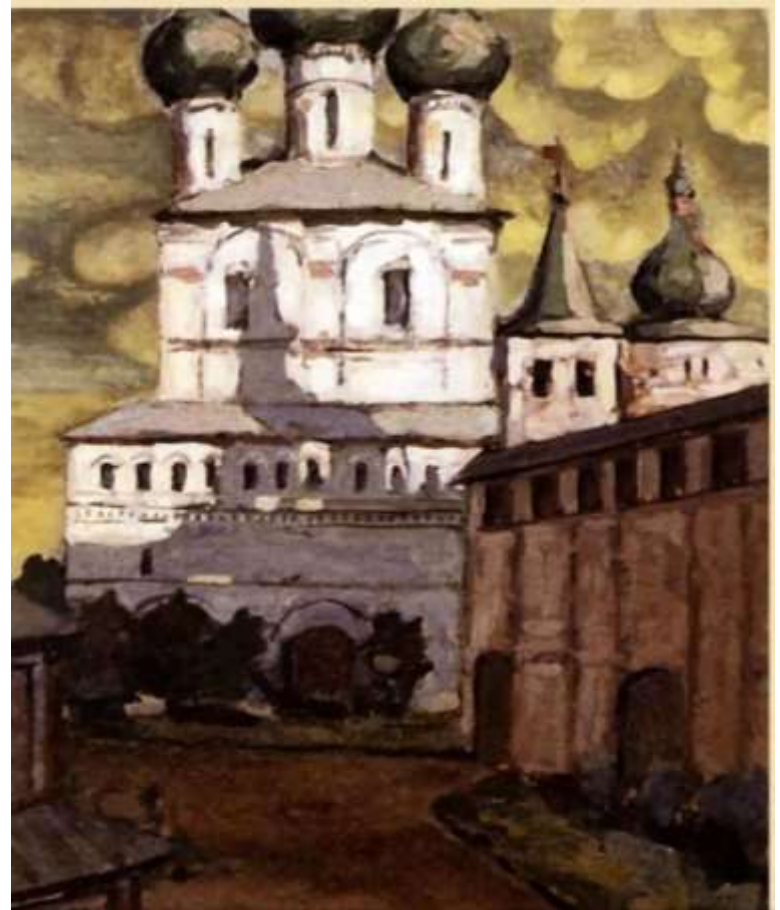
**пейзаж**

# Виды пейзажного жанра

## АРХИТЕКТУРНЫЙ пейзаж

Архитектурный пейзаж близко соприкасается с городским.

Но в архитектурном пейзаже художник главное внимание обращает на изображение памятников архитектуры в синтезе с окружающей средой.



**Н.К.Рерих**

# Николай Константинович Рерих



# Александр Николаевич Бенуа



«Зимний Дворец»



«Петергоф зимой»

# Петр Петрович Кончаловский



# Виды пейзажного жанра

## **ПАРКОВЫЙ** пейзаж

В нем изображают уголки природы, созданные для отдыха и удовлетворения эстетических потребностей людей.

На этих картинах гармоничное сочетание природных форм с декоративной скульптурой и архитектурой.



# ПАРКОВЫЙ пейзаж





---

## ОТВЕТЬТЕ НА ВОПРОСЫ

- Какие бывают виды пейзажа?
  - Как вы думаете, что общего на всех этих картинах?
  - Как вы думаете , что художники хотели показать на своих работах?
  - С картинами каких художников мы сегодня познакомились?
  - Какие цвета художники использовали в своих работах?
  - Как вы думаете , что вдохновило художников на создание своих картин?
-

## Теоретический материал для самостоятельной работы

Любой художник, прежде чем приступить к созданию живописного произведения, долго наблюдает за природой. Созерцает, подмечает ее особенности и размышляет об увиденном. Художник видит красоту природы и передает свои ощущения и впечатления на полотне. Давайте мы с вами тоже понаблюдаем за природой . Вспомним её красоту и красоту творений архитекторов.

### **ПРАКТИЧЕСКАЯ РАБОТА**

**Изобразить пейзаж по представлению или памяти :**

✓ «Дорога, по которой мне хотелось бы гулять в парке»

**ИЛИ**

✓ «Архитектурный пейзаж, который я хотел бы увидеть вокруг себя»

(пейзаж будущего, настоящего, прошлого).