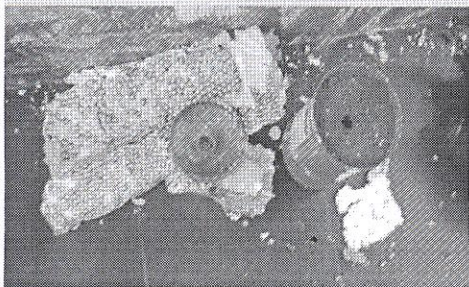


# ЭТО НЕОБХОДИМО ЗНАТЬ!

## БУДЬТЕ БДИТЕЛЬНЫ!

### САМОДЕЛЬНОЕ ВЗРЫВНОЕ УСТРОЙСТВО МОЖЕТ ОКАЗАТЬСЯ РЯДОМ!

#### ПОМНИТЕ!



САМОДЕЛЬНЫЕ ВЗРЫВНЫЕ УСТРОЙСТВА В ПОВСЕДНЕВНОЙ ЖИЗНИ НЕ БРОСАЮТСЯ В ГЛАЗА – ОНИ ПОХОЖИ НА САМЫЕ ОБЫЧНЫЕ БЫТОВЫЕ ПРЕДМЕТЫ: СУМКИ, ПАКЕТЫ, КОРОБКИ, ИГРУШКИ, БАНКИ ИЗ-ПОД ПИВА, ПАКЕТЫ ИЗ-ПОД СОКА, СОТОВЫЕ ТЕЛЕФОНЫ, ОГНЕТУШИТЕЛИ И Т.П.

ОБЩЕСТВЕННЫЙ ТРАНСПОРТ И МЕСТА МАССОВОГО ПОСЕЩЕНИЯ ГРАЖДАН ПРИВЛЕКАТЕЛЬНЫ ДЛЯ ТЕРРОРИСТОВ, ТАК КАК ВЗРЫВЫ В НИХ ПРИВОДЯТ К МАКСИМАЛЬНОМУ ЧИСЛУ ЖЕРТВ.

#### В случае обнаружения подозрительного предмета:

1. Ни в коем случае не обследуйте его, не пытайтесь заглянуть внутрь, не трогайте, не передвигайте обнаруженный предмет – это может привести к его взрыву.
2. Максимально быстро сообщите об обнаруженном подозрительном предмете в полицию, водителю или машинисту транспорта, в котором Вы едете.

#### Если взрыва не удалось избежать:

1. Старайтесь не поддаваться панике, что бы ни произошло.
2. Попытайтесь оказать помощь раненым.
3. Эвакуироваться с места взрыва, пожара следует через заранее определенные выходы, никогда не пользуйтесь лифтом.

### ПРАВИЛА БЕЗОПАСНОГО ПОВЕДЕНИЯ

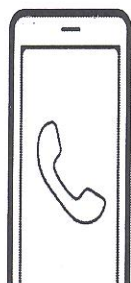
1. Обращайте внимание на появление любых бытовых предметов на пути вашего следования или пребывания: пакет или коробка возле входной двери; детская игрушка под сиденьем в автобусе; на любые подозрительные мелочи!
2. Обращайте особое внимание на появление незнакомых лиц и автомобилей, разгрузку мешков и ящиков!
3. Не пользуйтесь вблизи подозрительного предмета мобильными телефонами!

### ДЕЙСТВУЙТЕ БЫСТРО, БЕЗ ПАНИКИ И САМОДЕЯТЕЛЬНОСТИ!

#### Ликвидировать взрывное устройство будут профессионалы!

Вы должны лишь выполнить свой гражданский долг:  
немедленно сообщить об опасной находке в полицию!

*Номера вызова экстренных оперативных служб.*



⇒ 101

⇒ 102

⇒ 103

Пожарная охрана  
и спасатели

Полиция

Скорая помощь

01

02

03

