

Муниципальное бюджетное учреждение дополнительного образования
Ромодановского муниципального района Республики Мордовия
«Ромодановская детско-юношеская спортивная школа»

П Р И К А З

20.10.2020 г.

№ 16

п. Ромоданово

**О создании комиссии по проведению обследования и паспортизации
здания МБУ ДО «Ромодановской ДЮСШ»
по его доступности для инвалидов**

В соответствии с приказом Минобрнауки России от 09.11.2015 г. № 1309 (ред. от 18.08.2016) «Об утверждении Порядка обеспечения условий доступности для инвалидов объектов и предоставляемых услуг в сфере образования, а также оказания им при этом необходимой помощи» (зарегистрировано в Минюсте России 08.12.2015 г. №40000), с целью определения доступности здания МБУ ДО «Ромодановская ДЮСШ» для инвалидов.

П Р И К А З Ы В А Ю:

1. Создать комиссию и утвердить ее состав по проведению обследования и паспортизации образовательной организации (Приложение № 1).

2. Утвердить план-график проведения обследования и паспортизации образовательной организации (Приложение № 2).

3. Комиссии провести обследование здания МБУ ДО «Ромодановская ДЮСШ» по его доступности для инвалидов в соответствии с планом-графиком.

4. Комиссии по результатам обследования зданий до 01.11.2020 г. разработать паспорт доступности объекта для инвалидов.

5. Ответственность за исполнение приказа возложить на заместителя директора по учебно-воспитательной работе В. А. Савинова.

6. Контроль за исполнением приказа возложить на методиста А. С. Сухоткину.

Директор



О. П. Погарская

Муниципальное бюджетное учреждение дополнительного образования
Ромодановского муниципального района Республики Мордовия
«Ромодановская детско-юношеская спортивная школа»

П Р И К А З

20.10.2020 г.

№ 17

п. Ромоданово

**Об утверждении паспорта доступности для инвалидов
МБУ ДО «Ромодановской ДЮСШ» и предоставляемых в ней услуг в
сфере дополнительного образования**

В соответствии с приказом Минобрнауки России от 09.11.2015 г. № 1309 (ред. от 18.08.2016) «Об утверждении Порядка обеспечения условий доступности для инвалидов объектов и предоставляемых услуг в сфере образования, а также оказания им при этом необходимой помощи» (зарегистрировано в Минюсте России 08.12.2015 г. №40000), по результатам работы комиссии по обследованию доступности здания МБУ ДО «Ромодановской ДЮСШ» для инвалидов.

П Р И К А З Ы В А Ю:

1. Утвердить паспорт доступности для инвалидов МБУ ДО «Ромодановская ДЮСШ» и предоставляемых в ней услуг в сфере дополнительного образования.
2. Контроль за исполнением настоящего приказа оставляю за собой.

Директор



О. П. Погарская

УТВЕРЖДЕН
Приказом директора МБУ ДО
«Ромодановская ДЮСШ» № 16
от 20 октября 2020 г.



**Состав комиссии по проведению обследования и паспортизации
МБУ ДО «Ромодановская ДЮСШ»**

Председатель комиссии: В. А. Савинов – зам. директора по УВР.

Члены комиссии:

А. С. Сухоткина – методист;

В. П. Манин – заведующий хозяйственной частью;

В. С. Кульков – председатель общества инвалидов Ромодановского
муниципального района;

В. А. Сурин – член ОИ Ромодановского муниципального района.

УТВЕРЖДЕН
 Приказом директора МБУ ДО
 «Ромодановская ДЮСШ» № 16
 от 20 октября 2020 г.

**План-график проведения обследования и паспортизации
 МБУ ДО «Ромодановская ДЮСШ»**

№ п/п	Наименование объекта	Дата исполнения	Ответственные
1.	Территория, прилегающая к Зданию.	23.10.2020	Савинов В. А. Сухоткина А. С. Манин В. П. Кульков В. С. Сурич В. А.
2.	Вход (выходы) в здание.	24.10.2020	Савинов В. А. Сухоткина А. С. Манин В. П. Кульков В. С. Сурич В. А.
3.	Путь (пути) движения внутри здания (в т.ч. пути эвакуации).	25.10.2020	Савинов В. А. Сухоткина А. С. Манин В. П. Кульков В. С. Сурич В. А.
4.	Зона целевого назначения здания (целевого посещения объекта).	26.10.2020	Савинов В. А. Сухоткина А. С. Манин В. П. Кульков В. С. Сурич В. А.
5.	Санитарно-гигиенические средства помещения.	27.10.2020	Савинов В. А. Сухоткина А. С. Манин В. П. Кульков В. С. Сурич В. А.
6.	Пути движения к объекту (от остановки транспорта).	28.10.2020	Савинов В. А. Сухоткина А. С. Манин В. П. Кульков В. С. Сурич В. А.
7.	Система информации на объекте (на всех зонах)	29.10.2020	Савинов В. А. Сухоткина А. С. Манин В. П. Кульков В. С. Сурич В. А.

Согласованно:
обществом инвалидов
Ромодановского района
Председатель
В. С. Кульков
«10» октября 2020 г.

«УТВЕРЖДАЮ»
Директор МБУ ДО
«Ромодановская ДЮСШ»
Приказ № 17 от 10 октября 2020 г.
О. П. Погарская


ПАСПОРТ

доступности для инвалидов объекта и предоставляемых
на нём услуг в сфере образования (далее - услуги)

1 Общие сведения об объекте

- 1.1 Наименование (вид) объекта: Муниципальное бюджетное учреждение дополнительного образования «Ромодановская детско-юношеская спортивная школа».
- 1.2. Адрес объекта: 431600, РМ, Ромодановский район, п. Ромоданово, пер. Крылова, д. 9.
- 1.3. Сведения о размещении объекта:
- отдельно стоящее здание: 2 этажа, 1678,2 кв.м.
 - наличие прилегающего земельного участка (да, нет); да, 9693 кв.м
- 1.4. Год постройки здания: 2009 г.
- 1.5. Дата предстоящих плановых ремонтных работ: капитального - 2021 г.
- 1.6. Название организации (учреждения), (полное юридическое наименование – краткое наименование): Муниципальное бюджетное учреждение дополнительного образования «Ромодановская детско-юношеская спортивная школа», МБУ ДО «Ромодановская ДЮСШ».
- 1.7. Юридический адрес организации (учреждения): 431600, РМ, Ромодановский район, п. Ромоданово, пер. Крылова, д. 9.
- 1.8. Основание для пользования объектом (оперативное управление, аренда, собственность): **оперативное управление.**
- 1.9. Форма собственности (государственная, муниципальная, частная): **муниципальная.**
- 1.10. Административно-территориальная подведомственность (федеральная, региональная, муниципальная): **муниципальная.**

1.11. Вышестоящая организация (наименование):

Учредитель – Ромодановский муниципальный район РМ. Функции и полномочия Учредителя осуществляет администрация Ромодановского муниципального района. Ведомственное подчинение **Управлению образования Ромодановского муниципального района Республики Мордовия.**

1.12. Адрес вышестоящей организации, другие координаты: 431600, РМ, Ромодановский р-н, п. Ромоданово, ул. Ленина, д. 153.

2 Характеристика деятельности организации на объекте (по обслуживанию населения)

2.1. Сфера деятельности: **дополнительное образование.**

2.2. Виды оказываемых услуг: **реализация образовательных программ дополнительного образования.**

2.3. Форма оказания услуг: (на объекте, с длительным пребыванием, в т. ч. с проживанием, на дому, дистанционно): **на объекте, дистанционно.**

2.4. Категории обслуживаемого населения по возрасту: **дети от 5 лет до 18 лет.**

2.5. Категории обслуживаемых инвалидов: (инвалиды, передвигающиеся на коляске, инвалиды с нарушениями опорно-двигательного аппарата; нарушениями зрения, нарушениями слуха, нарушениями умственного развития): **нет**

2.6. Плановая мощность: посещаемость (количество обслуживаемых в день) **80 человек.**

2.7. Участие в исполнении ИПР инвалида, ребенка-инвалида (да, нет): **нет**

2.8. Состояние доступности объекта: путь следования к объекту пассажирским транспортом (описать маршрут движения с использованием пассажирского транспорта); наличие адаптированного пассажирского транспорта к объекту: **нет**

2.9. Путь к объекту от ближайшей остановки пассажирского транспорта:

- расстояние до объекта от остановки транспорта: **200 м;**
- время движения (пешком): **8 мин;**
- наличие выделенного от проезжей части пешеходного пути (да, нет), **да;**
- перекрестки: **нерегулируемые;**
- информация на пути следования к объекту: **визуальная;**
- обустройство для инвалидов на коляске: да, нет (мультилифт) **нет;**
- перепады высоты на пути: бордюры с адаптированными пешеходными уклонами **не более 5%.**

3 Организация доступности объекта для инвалидов – форма обслуживания

№ п/п	Категория инвалидов (вид нарушения)	Вариант организации доступности объекта (формы обслуживания)
1.	Все категории инвалидов и МГН	ДУ
<i>в том числе инвалиды:</i>		
2.	передвигающиеся на креслах-колясках	ДУ
3.	с нарушением опорно-двигательного аппарата	Б
4.	с нарушением зрения	А
5.	с нарушением слуха	А
6.	с нарушением умственного развития	А

* указывается один из вариантов: «А» (доступность всех зон и помещений - универсальная), «Б» (доступны специально выделенные участки и помещения), «ДУ» (доступность условная: дополнительная помощь сотрудника, услуги на дому, дистанционно), «ВНД» (не организована доступность).

4.Состояние доступности основных структурно-функциональных зон

№ п/п	Основные структурно-функциональные зоны	Состояние доступности, в том числе для основных категорий инвалидов**
1.	Территория, прилегающая к зданию (участок)	ДП-В
2.	Вход (входы) в здание	ДЧ-В
3.	Путь (пути) движения внутри здания (в т.ч. пути эвакуации)	ДЧ-И (К, О)
4.	Зона целевого назначения здания (целевого посещения объекта)	ДЧ-В
5.	Санитарно-гигиенические помещения	ДЧ-В
6.	Система информации и связи (на всех зонах)	ДЧ-В
7.	Пути движения к объекту (от остановки транспорта)	ДЧ-В

**Указывается: ДП-В - доступно полностью всем; ДП-И (К, О, С, Г, У) – доступно полностью избирательно (указать категории инвалидов); ДЧ-В - доступно частично всем; ДЧ-И (К, О, С, Г, У) - доступно частично избирательно (указать категории инвалидов); ДУ - доступно условно, ВНД - временно недоступно.

КАТЕГОРИИ ИНВАЛИДОВ:

К – инвалиды, передвигающиеся в креслах-колясках;

О – инвалиды с нарушением опорно-двигательного аппарата;

С – инвалиды с нарушением зрения;

Г – инвалиды с нарушением слуха;

У – инвалиды с нарушением умственного развития.

4.1. Итоговое заключение о состоянии доступности ОСИ:

территория, прилегающая к зданию доступно условно для отдельных категорий инвалидов (инвалиды, передвигающиеся на креслах-колясках, с нарушением слуха). Доступно частично избирательно для инвалидов с нарушениями опорно-двигательного аппарата, с нарушениями слуха, с нарушениями умственного развития.

Вход в здание доступно условно инвалидам, передвигающимся на креслах-колясках, с нарушением опорно-двигательного аппарата, с нарушениями зрения. Доступен частично избирательно для инвалидов с нарушениями слуха, с нарушениями умственного развития.

Пути движения внутри здания доступно условно инвалидам, передвигающимся на креслах-колясках, с нарушением опорно-двигательного аппарата, с нарушениями зрения. Доступны частично избирательно для инвалидов с нарушениями слуха, с нарушениями умственного развития.

Зоны целевого назначения здания доступно условно инвалидам, передвигающимся на креслах-колясках, с нарушениями опорно-двигательного аппарата, с нарушениями слуха, с нарушениями зрения, с нарушениями умственного развития.

Санитарно-гигиенические помещения доступно частично избирательно для инвалидов с нарушением слуха и с нарушениями умственного развития. Доступно условно для инвалидов, передвигающихся на креслах-колясках, с нарушениями опорно-двигательного аппарата, с нарушениями зрения.

Системы информации на объекте доступно условно инвалидам с нарушениями зрения. Доступно частично избирательно инвалидам, передвигающимся на креслах-колясках, с нарушениями опорно-двигательного аппарата, с нарушениями слуха и умственного развития.

Пути движения к объекту (от остановки транспорта) доступно условно инвалидам, передвигающимся на креслах-колясках, с нарушениями опорно-двигательного аппарата.

5 Оценка состояния и имеющихся недостатков в обеспечении условий доступности для инвалидов объекта

№ п/п	Основные показатели доступности для инвалидов объекта	Оценка состояния и имеющихся недостатков в обеспечении условий доступности для инвалидов и лиц с ОВЗ объекта
1.	Выделенные стоянки автотранспортных средств для инвалидов	нет
2.	Сменные кресла-коляски.	нет
3.	Адаптированные лифты.	нет
4.	Поручни	нет
5.	Пандусы	частично
6.	Подъемные платформы (аппарели).	нет
7.	Раздвижные двери.	нет
8.	Доступные входные группы.	частично

10.	Достаточная ширина дверных проемов в стенах, лестничных маршей, площадок.	частично
11.	Надлежащее размещение оборудования и носителей информации, необходимых для обеспечения беспрепятственного доступа к объектам (местам предоставления услуг) инвалидов, имеющих стойкие расстройства.	частично
12.	Дублирование необходимой для инвалидов, имеющих стойкие расстройства функции зрения, зрительной информации – звуковой информацией, а также надписей, знаков и иной текстовой и графической информации - знаками, выполненными рельефно-точечным шрифтом Брайля и на контрастном фоне.	нет
13.	Дублирование необходимой для инвалидов по слуху звуковой информации зрительной информацией.	нет
14.	Иные.	

6 Оценка состояния и имеющихся недостатков в обеспечении условий доступности для инвалидов и лиц с ОВЗ предоставляемых услуг

№ п/п	Основные показатели доступности для инвалидов предоставляемой услуги	Оценка состояния и имеющихся недостатков в обеспечении условий доступности для инвалидов и лиц с ОВЗ предоставляемой услуги
1.	Наличие при входе в объект вывески с названием организации, графиком работы организации, плана здания, выполненных рельефно-точечным шрифтом Брайля и на контрастном фоне.	нет
2.	Обеспечение инвалидам помощи, необходимой для получения в доступной для них форме информации о правилах предоставления услуг, в том числе об оформлении необходимых для получения услуги документов о совершении ими других необходимых для получения услуги действий.	доступно
3.	Проведение инструктирования или обучения сотрудников, предоставляющих услуги населению, для работы с инвалидами и лицами с ограниченными возможностями здоровья, по вопросам, связанным с обеспечением доступности для них объектов и услуг.	доступно
4.	Наличие работников организаций, на которых административно-распорядительным актом возложено оказание инвалидам и лицам ограниченными возможностями здоровья помощи при предоставлении им услуг.	нет
5.	Предоставление услуги с сопровождением инвалида и/или лица с ограниченными возможностями здоровья по территории объекта работником организации.	нет
6.	Предоставление услуги с использованием русского жестового языка, обеспечение допуска сурдопереводчика и тифлосурдопереводчика.	нет
7.	Соответствие транспортных средств, используемых для предоставления услуг населению, требованиям их	частично

	возможностями здоровья.	
8.	Обеспечение допуска на объект, в котором предоставляются услуги собаки проводника при наличии документа, подтверждающее ее специальное обучение выданного по форме и в порядке, утвержденном приказом Министерства труда и социальной защиты Российской Федерации.	доступно
9.	Наличие в одном из помещений, предназначенных для проведения массовых мероприятий, индукционных петель и звукоусиливающей аппаратуры.	нет
10.	Адаптация официального сайта органа и организации, для лиц с нарушением зрения (слабовидящих).	доступно
11.	Обеспечение предоставления услуг тьютора	нет
12.	Иные.	нет

7 Управленческое решение

7.1. Рекомендации по адаптации основных структурных элементов объекта

№ п/п	Основные структурно-функциональные зоны объекта	Рекомендации по адаптации объекта (вид работы)
1.	Территория, прилегающая к зданию (участок)	Не нуждается. Индивидуальное решение с ТСП
2.	Вход (входы) в здание	Не нуждается Индивидуальное решение с ТСП, Ситуативная помощь
3.	Путь (пути) движения внутри здания (в т.ч. пути эвакуации)	Не нуждается Индивидуальное решение с ТСП Ситуативная помощь
4.	Зона целевого назначения здания (целевого посещения объекта)	Не нуждается Индивидуальное решение с ТСП
5.	Санитарно-гигиенические помещения	Не нуждается Индивидуальное решение с ТСП Реконструкция
6.	Система информации на объекте (на всех зонах)	Не нуждается Индивидуальное решение с ТСП
7.	Все зоны и участки	Текущий ремонт, Индивидуальное решение с ТСП, Ситуативная помощь

*- указывается один из вариантов (видов работ): не нуждается; ремонт (текущий, капитальный); индивидуальное решение с ТСП; технические решения невозможны
- организация альтернативной формы обслуживания

7.2. Период проведения работ: сроки не определены.

7.2.1. Период проведения работ по мере поступления финансовых средств в рамках исполнения плана

(указывается наименование документа: программы, плана)

7.2.2. Результат (по состоянию доступности) после выполнения работ по адаптации частично доступно

7.3. Решения Комиссии уровнею от « 1 » исполн 20 11 г.

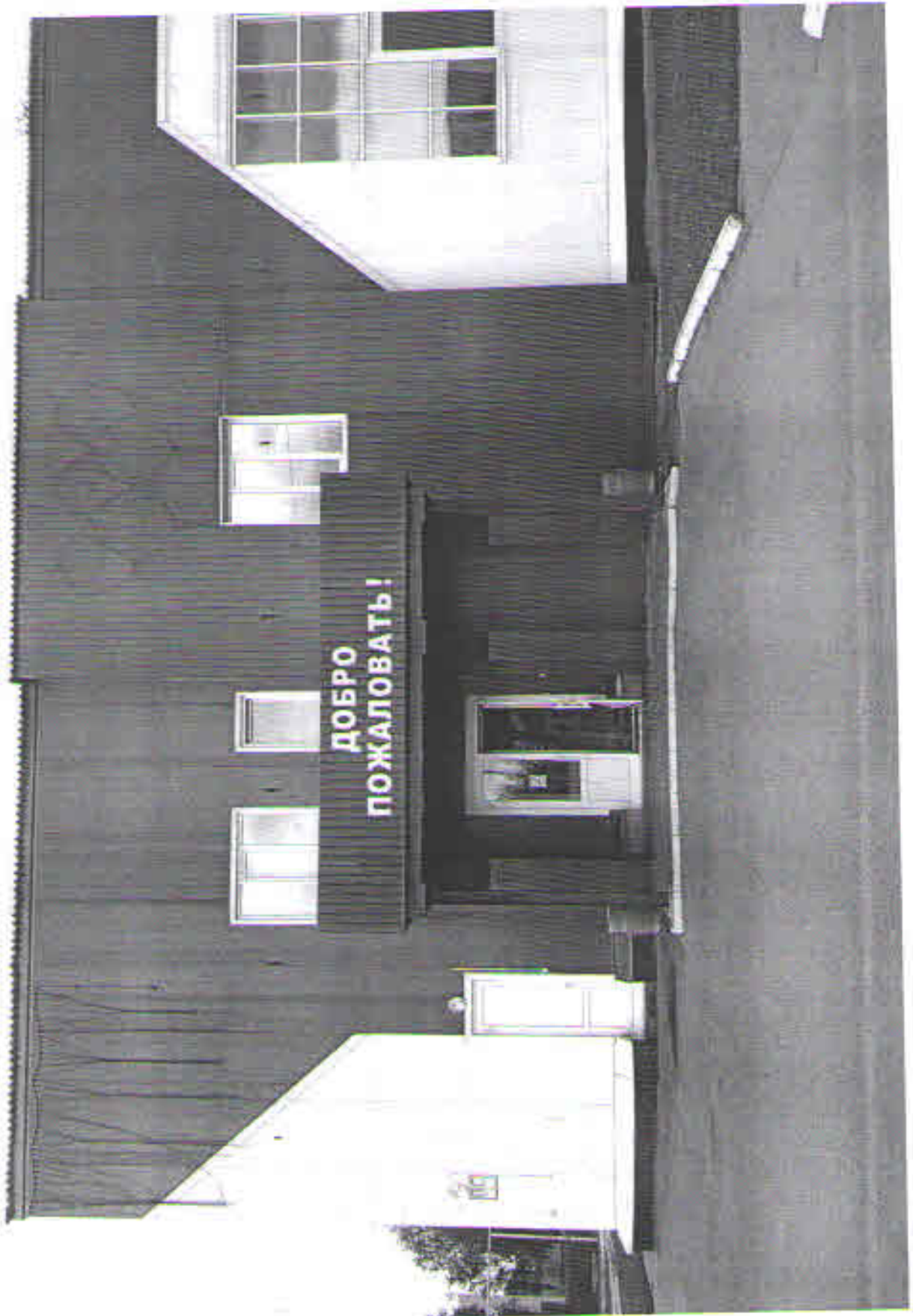
Савинов В. А.

Сухоткина А. С.

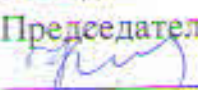
Мания В. П.

Кульков В. С.

Суринов В. А.





Согласованно:
обществом инвалидов
Ромодановского района
Председатель
 В. С. Кульков
«12» ноября 2010 г.



АКТ ОБСЛЕДОВАНИЯ
объекта социальной инфраструктуры
К ПАСПОРТУ ДОСТУПНОСТИ ОСИ
№ 1

1. Общие сведения об объекте

- 1.1. Наименование (вид) объекта: МБУ ДО «Ромодановская ДЮСШ»
- 1.2. Адрес объекта: РМ, Ромодановский р-н, п. Ромоданово, пер. Крылова, д. 9
- 1.3. Сведения о размещении объекта:
- отдельно стоящее здание 2 этаж, 1678,2 кв.м.
 - наличие прилегающего земельного участка (да, нет) да, 9693 кв.м.
- 1.4. Год постройки здания: 2009 г., последнего капитального ремонта не было
- 1.5. Дата предстоящих плановых ремонтных работ: текущего да, капитального нет
- 1.6. Название организации (учреждения), (полное юридическое наименование – согласно Уставу, краткое наименование): Муниципальное бюджетное учреждение дополнительного образования «Ромодановская детско-юношеская спортивная школа»
- 1.7. Юридический адрес организации: 431600, РМ, Ромодановский район, п. Ромоданово, пер. Крылова, д. 9.

2. Характеристика деятельности организации на объекте

Дополнительная информация: образовательная деятельность в системе дополнительного образования, физкультурно-спортивная направленность.

3. Состояние доступности объекта

- 3.1. Путь следования к объекту пассажирским транспортом (описать маршрут движения с использованием пассажирского транспорта) наличие адаптированного пассажирского транспорта к объекту: не предусмотрено
- 3.2. Путь к объекту от ближайшей остановки пассажирского транспорта:
- 3.2.1 Расстояние до объекта от остановки транспорта: 200 м;
 - 3.2.2 Время движения (пешком): 8 мин;
 - 3.2.3 Наличие выделенного от проезжей части пешеходного пути (да, нет): да;
 - 3.2.4 Перекрестки: нерегулируемые;
 - 3.2.5 Информация на пути следования к объекту: визуальная;

3.2.6 Перепады высоты на пути: нет (описать).
 Их обустройство для инвалидов на коляске: нет

3.3. Организация доступности объекта для инвалидов – форма обслуживания

№ п/п	Категория инвалидов (вид нарушения)	Вариант организации доступности объекта (формы обслуживания)*
1.	Все категории инвалидов и МГН <i>в том числе инвалиды:</i>	ДУ
2	передвигающиеся на креслах-колясках	ДУ
3	с нарушениями опорно-двигательного аппарата	ДУ
4	с нарушениями зрения	ДУ
5	с нарушениями слуха	ДУ
6	с нарушениями умственного развития	ДУ

* - указывается один из вариантов: «А», «Б», «ДУ», «ВНД»

3.4. Состояние доступности основных структурно-функциональных зон

№ п/п	Основные структурно-функциональные зоны	Состояние доступности, в том числе для основных категорий инвалидов**
1	Территория, прилегающая к зданию (участок)	ДУ
2	Вход (входы) в здание	ДУ
3	Путь (пути) движения внутри здания (в т.ч. пути эвакуации)	ДУ
4	Зона целевого назначения здания (целевого посещения объекта)	ДУ
5	Санитарно-гигиенические помещения	ДУ
6	Система информации и связи (на всех зонах)	ДУ
7	Пути движения к объекту (от остановки транспорта)	ДУ

** Указывается: ДП-В - доступно полностью всем; ДП-И (К, О, С, Г, У) – доступно полностью избирательно (указать категории инвалидов); ДЧ-В - доступно частично всем; ДЧ-И (К, О, С, Г, У) – доступно частично избирательно (указать категории инвалидов); ДУ - доступно условно, ВНД - недоступно

3.5. Итоговое заключение о состоянии доступности ОСИ: доступно частично всем.

4. Управленческое решение (проект)

4.1. Рекомендации по адаптации основных структурных элементов объекта

№ п/п	Основные структурно-функциональные зоны объекта	Рекомендации по адаптации объекта (вид работы)*
1	Территория, прилегающая к зданию (участок)	<i>индивидуальное решение с ТСР</i>
2	Вход (входы) в здание	<i>Технические решения невозможны</i>
3	Путь (пути) движения внутри здания (в т.ч. пути эвакуации)	<i>Технические решения невозможны</i>
4	она целевого назначения здания (целевого	<i>Технические решения невозможны</i>

5	Санитарно-гигиенические помещения	Технические решения невозможны
6	Система информации на объекте (на всех зонах)	индивидуальное решение с ТСР
7	Пути движения к объекту (от остановки транспорта)	индивидуальное решение с ТСР
8	Все зоны и участки	индивидуальное решение с ТСР

*- указывается один из вариантов (видов работ): не нуждается; ремонт (текущий, капитальный); индивидуальное решение с ТСР; технические решения невозможны - организация альтернативной формы обслуживания

4.2. Период проведения работ: 2021 г.

4.3 Ожидаемый результат (по состоянию доступности) после выполнения работ по адаптации: доступно частично всем.

Оценка результата исполнения программы, плана (по состоянию доступности) _____

4.4. Для принятия решения требуется, не требуется (нужное подчеркнуть); согласование на Комиссии.

4.4.1. Согласование работ с надзорными органами (в сфере проектирования и строительства, архитектуры, охраны памятников, другое - указать)

4.4.2. техническая экспертиза; разработка проектно-сметной документации;

4.4.3. согласование с вышестоящей организацией (собственником объекта);

4.4.4. согласование с общественными организациями инвалидов;

4.5. Информация может быть размещена (обновлена) на Карте доступности субъекта Российской Федерации <http://sportrom.schoolrm.ru/>

(наименование сайта, портала)

5 Особые отметки

ПРИЛОЖЕНИЯ:

Результаты обследования:

1 Территории, прилегающей к объекту приложение №2.

2 Входа (входов) в здание приложение №1.

Руководитель

рабочей группы

руководитель центра
(должность, Ф.И.О.)

Сев
(подпись)

Члены рабочей группы:

Сухоминин А.С.
(должность, Ф.И.О.)

АВ
(подпись)

(должность, Ф.И.О.)

(подпись)

В том числе:

Представитель общественной
организаций инвалидов

Курманов В.С.
(Ф.И.О.)

Курманов
(подпись)

Представители организации,
расположенной на объекте

Работов Максим В П
(должность, Ф.И.О.)

Работов
(подпись)

Сухоминин В.А.
(должность, Ф.И.О.)

Сухоминин
(подпись)

Управленческое решение согласовано «2» марта 2010 г. (протокол № 1)

Комиссией по проведению обследования и паспортизации здания МБУ ДО «Ромодановская ДЮСШ» в п. Ромоданово, РМ.

I Результаты обследования

1. Территории, прилегающей к зданию (участка) МБУ ДО «Ромодановская ДЮСШ», РМ, Ромодановский район, п. Ромоданово, пер. Крылова, д. 9.

№ п/п	Наименование функционально-планировочного элемента	Выявленные нарушения и замечания		Работы по адаптации объектов		
		есть/нет	Содержание	Значимо для инвалида (категория)	Содержание	Виды работ
1.1	Вход (входы) на территорию	есть	Отсутствуют элементы информации	К, О, С, Г, У.	Установить элементы информации	-
1.2	Путь (пути) движения на территории	есть		ДЧ-И		-
1.3	Лестница (наружная)	есть	Не дублируется пандусом	К, О.	Установить пандус	ремонт
1.4	Пандус (наружный)	нет	отсутствует	ДЧ-В	Установить пандус	ремонт
1.5	Автостоянка и парковка	нет	отсутствует	ДЧ-В		-

II Заключение по зоне:

Наименование структурно-функциональной зоны	Состояние доступности* (к пункту 3.4 Акта обследования ОСИ)	Рекомендации по адаптации (вид работы)** к пункту 4.1 Акта обследования ОСИ
Территория, прилегающая к зданию	ДУ	Ремонт текущий. Индивидуальное решение с ТСР

* указывается: ДП-В - доступно полностью всем; ДП-И (К, О, С, Г, У) - доступно полностью избирательно (указать категории инвалидов); ДЧ-В - доступно частично всем; ДЧ-И (К, О, С, Г, У) - доступно частично избирательно (указать категории инвалидов); ДУ - доступно условно, ВНД - недоступно

**указывается один из вариантов: не нуждается; ремонт (текущий, капитальный); индивидуальное решение с ТСР; технические решения невозможны - организация альтернативной формы обслуживания

Комментарий к заключению:

решения условно

I Результаты обследования

2. Вход (входы) в здание МБУ ДО «Ромодановская ДЮСШ», РМ, Ромодановский район, п. Ромоданово, пер. Крылова, д. 9.

№ п/п	Наименование функционально-планировочного элемента	Выявленные нарушения и замечания			Работы по адаптации объектов	
		есть/нет	Содержание	Значимо для инвалида (категория)	Содержание	Виды работ
2.1	Лестница (наружная)	есть	Запасной выход	ДЧ-И		-
2.2	Пандус (наружный)	нет	отсутствует	К, О	Установить пандус	ремонт
2.3	Входная площадка (перед дверью)	есть		ДЧ-И		-
2.4	Дверь (входная)	есть		ДЧ-И		-
2.5	Тамбур	есть		ДЧ-В		-
	Общие требования к зоне		Нет пандуса	ДЧ-В	Установка пандуса	ремонт

II Заключение по зоне:

Наименование структурно-функциональной зоны	Состояние доступности* (к пункту 3.4 Акта обследования ОСИ)	Рекомендации по адаптации (вид работы)** к пункту 4.1 Акта обследования ОСИ
Вход в здание	ДУ	ремонт

* указывается: ДП-В - доступно полностью всем; ДП-И (К, О, С, Г, У) - доступно полностью избирательно (указать категории инвалидов); ДЧ-В - доступно частично всем; ДЧ-И (К, О, С, Г, У) - доступно частично избирательно (указать категории инвалидов); ДУ - доступно условно, ВНД - недоступно

**указывается один из вариантов: не нуждается; ремонт (текущий, капитальный); индивидуальное решение с ТСР; технические решения невозможны - организация альтернативной формы обслуживания

Комментарий к заключению: рассмотрено

обследование ОСИ к паспорту доступности ОСИ

№ _____
от «12» 11 2018 г.**I Результаты обследования**3. Пути (путей) движения внутри здания (в т.ч. путей эвакуации) МБУ ДО «Ромодановская ДЮСШ», РМ, Ромодановский район, п. Ромоданово, пер. Крылова, д. 9.

№ п/п	Наименование функционально-планировочного элемента	Выявленные нарушения и замечания		Работы по адаптации объектов		
		есть/нет	Содержание	Значимо для инвалида (категория)	Содержание	Виды работ
3.1	Коридор (вестибюль, зона ожидания, галерея, балкон)	есть	Отсутствуют звуковой и световой маяки	ДЧ-И		-
3.2	Лестница (внутри здания)	нет		ДЧ-И		-
3.3	Пандус (внутри здания)	нет		ДЧ-И		-
3.4	Лифт пассажирский (или подъемник)	нет		ДЧ-И		-
3.5	Дверь	есть	Дверной проем соответствует СанПи, нет задерживающих устройств	ДЧ-И		-
3.6	Пути эвакуации (в т.ч. зоны безопасности)	есть		ДЧ-И		-

II Заключение по зоне:

Наименование структурно-функциональной зоны	Состояние доступности* (к пункту 3.4 Акта обследования ОСИ)	Рекомендации по адаптации (вид работы)** к пункту 4.1 Акта обследования ОСИ
Пути движения внутри здания	ДП-И (К, О, С, Г, У)	Текущий ремонт

* указывается: ДП-В - доступно полностью всем; ДП-И (К, О, С, Г, У) - доступно полностью избирательно (указать категории инвалидов); ДЧ-В - доступно частично всем; ДЧ-И (К, О, С, Г, У) - доступно частично избирательно (указать категории инвалидов); ДУ - доступно условно, ВНД - недоступно

** указывается один из вариантов: не нуждается; ремонт (текущий, капитальный); индивидуальное решение с ТСР; технические решения невозможны - организация альтернативной формы обслуживания.

Комментарий к заключению: доступно полностью избирательно

I Результаты обследования

4. Зоны целевого назначения здания (целевого посещения объекта) МБУ ДО «Ромодановская ДЮСШ», РМ. Ромодановский район. п. Ромоданово, пер. Крылова, д. 9.

Вариант 1 – зона обслуживания инвалидов

№ п/п	Наименование функционально-планировочного элемента	Выявленные нарушения и замечания		Работы по адаптации объектов		
		есть/нет	Содержание	Значимо для инвалида (категория)	Содержание	Виды работ
4.1	Кабинетная форма обслуживания	нет				-
4.2	Зальная форма обслуживания	есть	Отсутствует визуальная, тактильная, акустическая информация	С, Г	Оборудование информационных стендов	Текущий ремонт
4.3	Прилавочная форма обслуживания	нет				-
4.4	Форма обслуживания с перемещением по маршруту	нет				-
4.5	Кабина индивидуального обслуживания	нет				-

II Заключение по зоне:

Наименование структурно-функциональной зоны	Состояние доступности* (к пункту 3.4 Акта обследования ОСИ)	Рекомендации по адаптации (вид работы)** (к пункту 4.1 Акта обследования ОСИ)
Зона целевого назначения	ДЧ-В	Ремонт текущий

* указывается: ДП-В - доступно полностью всем; ДП-И (К, О, С, Г, У) - доступно полностью избирательно (указать категории инвалидов); ДЧ-В - доступно частично всем; ДЧ-И (К, О, С, Г, У) - доступно частично избирательно (указать категории инвалидов); ДУ - доступно условно, ВНД - недоступно, **указывается один из вариантов: не нуждается; ремонт (текущий, капитальный); индивидуальное решение с ТСР; технические решения невозможны - организация альтернативной формы обслуживания

Комментарий к заключению: расушно всеобщее дело

I Результаты обследования

4. Зоны целевого назначения здания (целевого посещения объекта)

Вариант II – места приложения труда

Наименование функционально-планировочного элемента	Выявленные нарушения и замечания			Работы по адаптации объектов	
	есть / нет	Содержание	Значимо для инвалида (категория)	Содержание	Виды работ
Место приложения труда	нет				

II Заключение по зоне:

Наименование структурно-функциональной зоны	Состояние доступности* (к пункту 3.4 Акта обследования ОСИ)	Рекомендации по адаптации (вид работы)** к пункту 4.1 Акта обследования ОСИ

* указывается: ДП-В - доступно полностью всем; ДП-И (К, О, С, Г, У) – доступно полностью избирательно (указать категории инвалидов); ДЧ-В - доступно частично всем; ДЧ-И (К, О, С, Г, У) – доступно частично избирательно (указать категории инвалидов); ДУ - доступно условно, ВНД – недоступно, **указывается один из вариантов: не нуждается; ремонт (текущий, капитальный); индивидуальное решение с ТСР; технические решения невозможны – организация альтернативной формы обслуживания.

Комментарий к заключению: объект обследуется

I Результаты обследования:

4. Зоны целевого назначения здания (целевого посещения объекта)

Вариант III – жилые помещения

Наименование функционально-планировочного элемента	Выявленные нарушения и замечания		Работы по адаптации объектов		
	есть / нет	Содержание	Значимо для инвалида (категория)	Содержание	Виды работ
Жилые помещения	нет				

II Заключение по зоне:

Наименование структурно-функциональной зоны	Состояние доступности* (к пункту 3.4 Акта обследования ОСИ)	Рекомендации по адаптации (вид работы)** к пункту 4.1 Акта обследования ОСИ

* указывается: ДП-В - доступно полностью всем; ДП-И (К, О, С, Г, У) – доступно полностью избирательно (указать категории инвалидов); ДЧ-В - доступно частично всем; ДЧ-И (К, О, С, Г, У) – доступно частично избирательно (указать категории инвалидов); ДУ - доступно условно, ВНД - недоступно

**указывается один из вариантов: не нуждается; ремонт (текущий, капитальный); индивидуальное решение с ТСР; технические решения невозможны – организация альтернативной формы обслуживания

Комментарий к заключению: зона целевого назначения обследуется

I Результаты обследования

5. Санитарно-гигиенических помещений МБУ ДО «Ромодановская ДЮСШ», РМ, Ромодановский район, п. Ромоданово, пер. Крылова, д. 9.

№ п/п	Наименование функционально-планировочного элемента	Выявленные нарушения и замечания		Работы по адаптации объектов		
		есть / нет	Содержание	Значимо для инвалида (категория)	Содержание	Виды работ
5.1	Туалетная комната	есть	Нет универсальной кабины	К, О, С, Г, У	Установка универсальной кабины	ремонт
5.2	Душевая/ ванная комната	есть	Нет кабины для МГН	К	Установка кабины для МГН	ремонт
5.3	Бытовая комната (гардеробная)	есть	Нет инд. шкафов для МГН	К, О, С, Г, У	Установка инд. шкафов для МГН	ремонт

II Заключение по зоне:

Наименование структурно-функциональной зоны	Состояние доступности* (к пункту 3.4 Акта обследования ОСИ)	Рекомендации по адаптации (вид работы)** к пункту 4.1 Акта обследования ОСИ
Санитарно-гигиенические помещения	ДУ	ремонт

* указывается: ДП-В - доступно полностью всем; ДП-И (К, О, С, Г, У) - доступно полностью избирательно (указать категории инвалидов); ДЧ-В - доступно частично всем; ДЧ-И (К, О, С, Г, У) - доступно частично избирательно (указать категории инвалидов); ДУ - доступно условно, ВНД - недоступно.

**указывается один из вариантов: не нуждается; ремонт (текущий, капитальный); индивидуальное решение с ТСР; технические решения невозможны - организация альтернативной формы обслуживания.

Комментарий к заключению:

всего нет

I Результаты обследования:

6. Системы информации на объекте МБУ ДО «Ромодановская ДЮСШ», РМ, Ромодановский район, п. Ромоданово, пер. Крышова, д. 9.

№ п/п	Наименование функционально-планировочного элемента	Выявленные нарушения и замечания		Работы по адаптации объектов		
		есть/нет	Содержание	Значимо для инвалида (категория)	Содержание	Виды работ
6.1	Визуальные средства	нет	отсутствуют	ДП-И	Установка визуальных инф. средств	ремонт
6.2	Акустические средства	нет	отсутствуют	ДП-И	Установка акустических инф. средств	ремонт
6.3	Тактильные средства	нет	отсутствуют	ДП-И	Установка тактильных инф. средств	ремонт

II Заключение по зоне:

Наименование структурно-функциональной зоны	Состояние доступности* (к пункту 3.4 Акта обследования ОСИ)	Рекомендации по адаптации (вид работы)** к пункту 4.1 Акта обследования ОСИ
Системы информации	ДУ	ремонт

* указывается: ДП-В - доступно полностью всем; ДП-И (К, О, С, Г, У) - доступно полностью избирательно (указать категории инвалидов); ДЧ-В - доступно частично всем; ДЧ-И (К, О, С, Г, У) - доступно частично избирательно (указать категории инвалидов); ДУ - доступно условно, ВНД - недоступно.

**указывается один из вариантов: не нуждается; ремонт (текущий, капитальный); индивидуальное решение с ТСР; технические решения невозможны - организация альтернативной формы обслуживания.

Комментарий к заключению: _____

доступно условно